



„Als Unternehmen müssen sie in der Lage sein, die Vergangenheit zu analysieren, um die Zukunft intelligent zu planen. arcplan bietet dazu die flexibelste Business Analytics-Lösung.“

The screenshot displays a comprehensive business analytics dashboard. On the left is a navigation sidebar with sections for 'Start', 'BI Walls', 'My Engaged Content', 'My Content', 'Start new ad-hoc analysis', 'arcplan Spotlight', 'Options', and 'My arcplan applications'. The main content area features a 'Finance Dashboard' with a title 'arcCorporation Finance Overview Dashboard - major KPIs, channel comparison, and gross profit by region overview provided.' Below the title are five stars and a rating '(2) 10 hours ago'. The dashboard includes several data visualizations: a line chart for 'Internet vs. Reseller' comparing sales over time, a bar chart for 'Product Costs' comparing 'Design & Ink', a 'Region Overview' map, and a table for 'Income Bridge'.

Region	Income	Expenses	Net Profit
Canada Reseller	1,200,000	800,000	400,000
France Reseller	1,500,000	1,000,000	500,000
Germany Reseller	1,800,000	1,200,000	600,000
UK/Spain Reseller	1,000,000	700,000	300,000
United States Reseller	2,000,000	1,400,000	600,000
Internet	10,000,000	7,000,000	3,000,000
Other	1,000,000	800,000	200,000
Total 2012	17,500,000	12,200,000	5,300,000



Unified Business Analytics

Design Once – Run Anywhere





by **BARC**
arcplan | arcplan 8
2014 | 03

SAP® Certified
Integration with SAP HANA®

SAP® Certified
Integration with SAP NetWeaver®

The world's largest survey of BI users



Top ranked
'Enterprise Reporting vendor'
in 10 categories
leading in 9 categories



Seit 1993 stehen wir für einen integrierten Ansatz bei Business Intelligence (BI) und Corporate Performance Management (CPM). Durch intensiven Austausch verbinden wir unsere Ideen mit den Bedürfnissen unserer Kunden. Dadurch konnten wir eine umfassende Business Analytics-Lösung schaffen, die vollkommen ohne Programmieraufwand auskommt – arcplan 8.

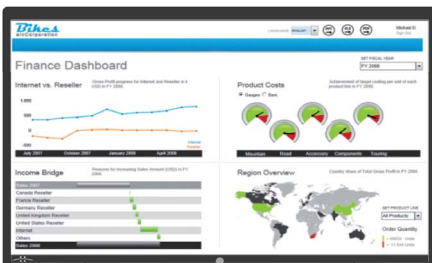
Die Vorzüge von arcplan zeigen sich besonders im Vergleich mit dem Wettbewerb. Dabei werden die Vorteile gegenüber konventionellen BI- und CPM-Lösungen nur zu deutlich, sei es bei der Verbindung von Daten aus unterschiedlichen Quellen in einem Bericht, bei der Verarbeitung großer Datenmengen oder im Verhältnis zu kostspieligen Implementierungen auf Basis komplexer Architekturen – arcplan 8 meistert diese Herausforderungen.

arcplan 8 bietet viele Vorteile, die sich letztlich auf einen entscheidenden Punkt reduzieren lassen: arcplan bietet eine einfache Self-Service-Umgebung, die es allen Anwendern ermöglicht, intuitiv mit ihren Daten zu arbeiten und auf einfache Weise tiefgehende Analysen durchzuführen – unabhängig vom Endgerät.

Analyse für jedermann, zu jeder Zeit

Auf jeder Unternehmensebene werden Entscheidungen getroffen. Dies beschränkt sich nicht allein auf die Geschäftsleitung oder Fachkräfte in der Finanzabteilung. Daher bieten wir Lösungen für unterschiedliche Endanwender im Unternehmen und stellen so sicher, dass alle Mitarbeiter zum Geschäftserfolg beitragen.

Design Once - Run Anywhere



arcplan Enterprise bietet bewährte Grafik- und Visualisierungsfunktionen in einer Drag-and-Drop-Umgebung für den schnellen Einsatz analytischer Anwendungen.



arcplan Edge erlaubt Anwendern die Kombination von Planung, Analyse und Reporting in einer Umgebung.

Jetzt risikolos testen!



arcplan Enterprise steht als funktional unlimitierte 30-Tage-Testversion zur Verfügung unter www.arcplan.de/TFE

Business Intelligence, Dashboards, Planung,

Einfache Entwicklung, schneller Zugang

arcplan-Software ermöglicht Unternehmen den Einsatz von Business Analytics-Anwendungen für Berichtswesen, Analyse und Planung, die Ihren Anforderungen vollständig entsprechen. Unser offener Ansatz bei der Datenanbindung ermöglicht den **direkten und bidirektionalen Zugang zu mehr als 20 Datenquellen**. Der Echtzeit-Zugriff gewährleistet, dass Entscheidungen auf Basis aller Fakten getroffen werden.

Alle arcplan-Produkte bieten eine **visuelle, programmierfreie Entwicklungsumgebung**, die es Anwendern erlaubt, ohne besondere technische Kenntnisse individuelle und äußerst ansprechende BI- und Planungsanwendungen zu entwickeln. Mit arcplan haben Unternehmen kurze Implementierungszeiten und **niedrige Total-Cost-of-Ownership (TCO)**.

Guided Analytics, Dashboards, Scorecards

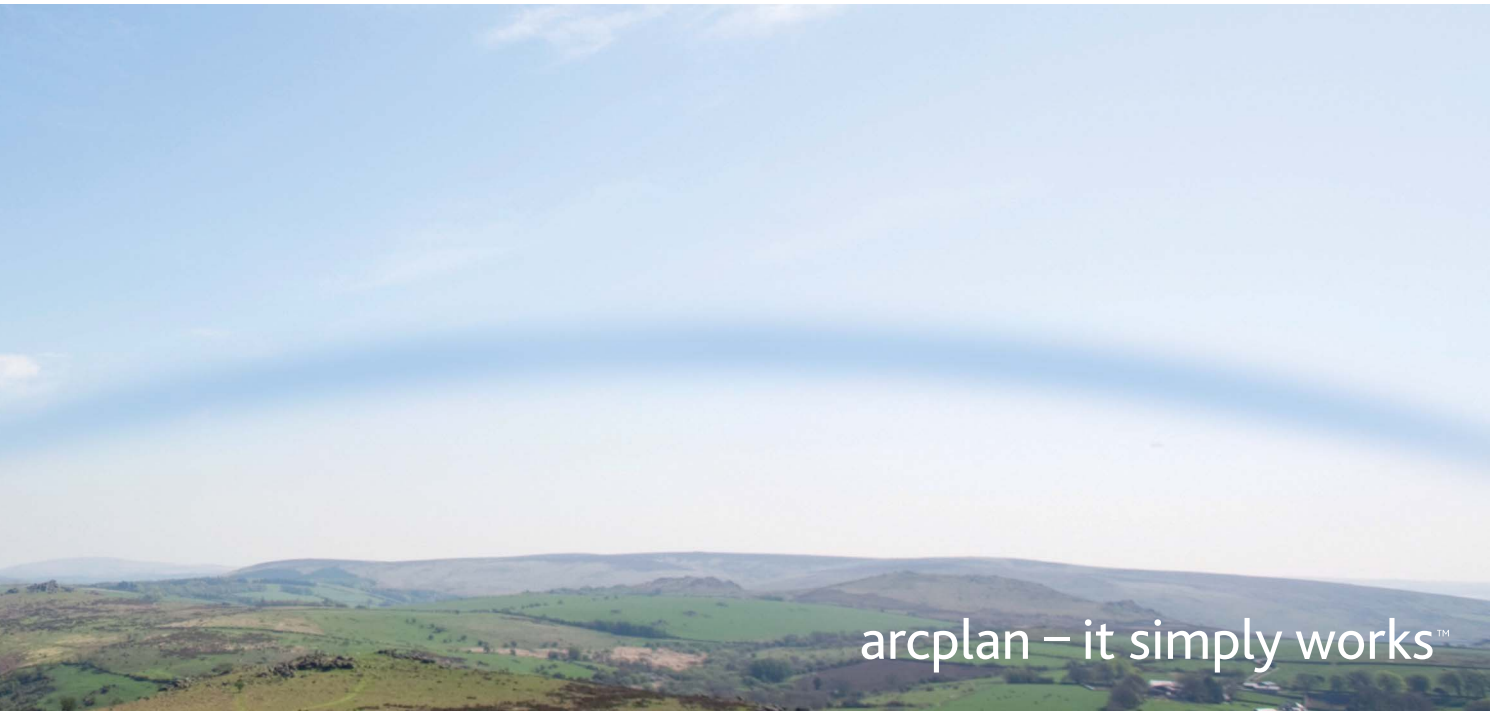
arcplan Enterprise ist die Lösung zum Aufbau maßgeschneiderter Business Intelligence-Systeme und analytischer Anwendungen. Als **flexibelste Software für personalisierte, kundenspezifische BI-Anwendungen** ist arcplan erste Wahl für unsere Kunden weltweit, wenn es um die schnelle Implementierung kompromissloser Lösungen geht. Für 3.200 internationale Kunden sind arcplan-Anwendungen zum zentralen Steuerelement ihres unternehmensweiten Performance Managements und des operativen Geschäfts geworden.

arcplan Enterprise bietet die bi-direktionale Verbindung zu unterschiedlichen SAP-Datenquellen, einschließlich SAP BW und SAP HANA, zu Oracle und IBM, einschließlich DB2 und Cognos TM1, sowie zu Microsoft, Teradata und jeder ODBC-, OLE DB-, XMLA-, XML- oder Web-Service/SOA-Schnittstelle mit offener API.

Budgetierung, Planung und Forecasting

arcplan Edge ist die bewährte Budgetierungs-, Planungs- und Forecasting-Lösung für Unternehmen, die Prozesse optimieren und Planungszyklen verkürzen wollen. arcplan Edge bietet eine intuitive, browser-basierte Oberfläche für alle Anwender, die Plandaten eingeben. Es automatisiert zeit- und arbeitsintensive Konsolidierungsprozesse mittels integriertem Reporting und eingebetteter Prozesstransparenz.

Anders als Spreadsheets verfügt die multidimensionale Planungssoftware über **integrierte Funktionen für Workflow, Sicherheit, Buchungskontrolle und Versionierung**. arcplan Edge ermöglicht Unternehmen, eine komplette und umfassende Performance Management-Lösung zum Einsatz zu bringen – von Budgetierung und Planung bis zu Analyse und Reporting.



arcplan – it simply works™

Self-Service Analytics und Collaboration

Self-Service Analysen in allen Dimensionen

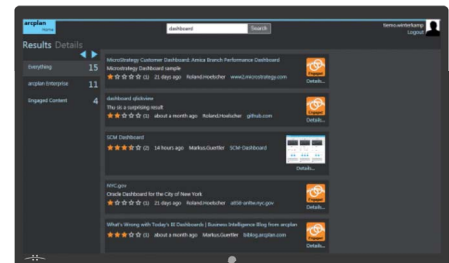
arcplan Engage erlaubt Anwendern, sämtliche, in einem Unternehmen vorhandenen Informationen mithilfe einer einfachen Suchfunktion zugänglich zu machen. Nutzer können kommentieren, bewerten und ihre Erkenntnisse zu BI-Analysen, Dashboards und anderen kontext-relevanten Informationen, die in den unternehmenseigenen Systemen verfügbar sind, mitteilen. Dazu gehören auch unstrukturierte Informationen, die in Content-Management-Systemen liegen. Durch Facebook, Twitter, Blogs und e-Commerce-Websites in Web 2.0-Funktionen geübte Anwender können diese neue Art der Kommunikation, der Zusammenarbeit und des Wissensaustauschs sofort nutzen, um Entscheidungsprozesse zu optimieren.

arcplan Spotlight - Teil unseres arcplan Engage Angebots - ist eine Self-Service-Analyse-Lösung im Web-Browser, um dynamisch Berichte zu erstellen, Maßnahmen festzulegen und Abfragen zu automatisieren. Es ermöglicht Nutzern den Zugang zu ihrem multi-dimensionalen (OLAP-) Datenbestand, gibt Zugriff auf Kennzahlen und gewährt sofortigen Einblick ohne den Einsatz komplexer BI-Werkzeuge. Dank arcplan Spotlight können sich Anwender ausschließlich auf die Datenanalyse konzentrieren. arcplan Spotlight greift direkt auf Ihr unternehmenseigenes Data Warehouse zu und zeigt Ihnen „Live“-Daten. Speichern Sie Analysen als individuelles Spotlight für sich und Ihre Kollegen oder nutzen es als Widget in unserer Collaborative BI-Lösung arcplan Engage.

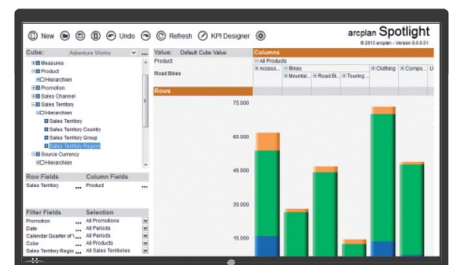
arcplan Excel Analytics - ebenfalls Bestandteil unseres arcplan Engage Angebots - bietet Funktionen zur Ad-hoc-Analyse über eine Vielzahl von Datenquellen in gewohnter Microsoft Office-Umgebung. Einfach skalierbar über das ganze Unternehmen, versetzt es Microsoft Excel®-Anwender in die Lage, Daten tiefgehend zu analysieren und auch in die originäre Datenquelle zurückzuschreiben. Dabei werden die von der IT gestellten Anforderungen an Sicherheit und zentrale Kontrolle stets erfüllt. Die arcplan-Software vereinfacht die Entwicklung komplexer Analysen innerhalb von Excel-Arbeitsblättern, die den Unternehmensanforderungen angepasst werden können. Die Excel-Analysen sind portabel und reproduzierbar und können schnell über das gesamte Unternehmen verteilt werden.

Mobiler Zugriff – Überall und zu jeder Zeit

Mit dem einzigartigen Konzept **Design Once – Run Anywhere (DORA)** verfügt arcplan 8 über alle Eigenschaften, die Unternehmen brauchen, um belastbare Strategien für mobile BI zu implementieren – Business Analytics auf jedem Smartphone und Tablet PC. Aktuelle Responsive Design-Funktionen innerhalb der arcplan-Entwicklungsumgebung in Kombination mit HTML5 machen arcplan zur ersten Plattform, die BI nicht nur für mobile, sondern für alle Endgeräte optimiert.



arcplan Engage bringt bekannte Web2.0-Funktionen in die BI-Welt und schafft eine einzigartige, leicht erlernbare Self-Service-Umgebung für alle Anwender.



arcplan Spotlight zur Self-Service-Analyse auf Basis von OLAP-Datenquellen erlaubt allen Nutzern umgehend die individuelle Datenanalyse. Speichern und veröffentlichen von Berichten, wo sie gebraucht werden.



arcplan Anwendungen können dank Responsive Design einfach für den mobilen Einsatz angepasst werden.



arcplan Enterprise ist laut The BI Survey 14 (2014) zum zehnten Mal in Folge das am häufigsten eingesetzte Frontend eines Drittanbieters für SAP BW. arcplan Enterprise ist seit einigen Jahren auch das führende BI-Frontend eines Drittanbieters für Oracle Essbase und IBM Cognos TM1.

The BI Survey 14



arcplan Datenanbindung

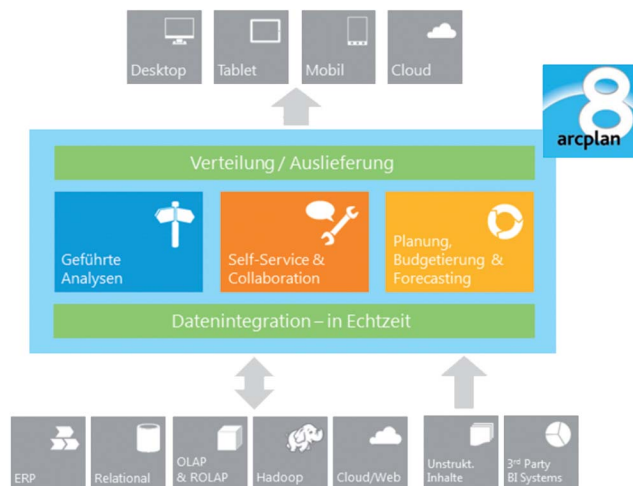
Cloudera Impala
 IBM DB2 & Cubing Services
 IBM Cognos TM1
 Infor PM OLAP Server
 Kognitio Pablo
 LucaNet BI Integration
 Microsoft SQL Server
 Microsoft Analysis Services
 MIK OLAP
 Oracle Native
 Oracle Essbase
 Oracle OLAP Server
 Oracle Enterprise
 Oracle Financial Management
 Paris Technologies PowerOLAP
 Salesforce.com CRM
 SAP R/3
 SAP BW
 SAP BW-IP
 SAP HANA
 SAP Query (Data Extractor)
 Simba MDX Provider for Oracle OLAP
 Simba Apache Hive ODBC Driver
 Teradata RDBMS
 Teradata OLAP Connector
 XML Online
 XML for Analysis
 ODBC/OLE DB for RDBMS
 LDAP

Konsistente Daten – Bessere Entscheidungen

Inkonsistenzen kosten Geld. Entscheidungen auf Basis inkonsistenter Daten und Diskussionen über die „richtigen Zahlen“ haben einen negativen Einfluss auf die Performance. Mit arcplan können Unternehmen ihre Entscheidungen auf Informationen direkt aus der Quelle gründen. Das gewährleistet Genauigkeit im gesamten Entscheidungsprozess.

Unified Business Analytics

arcplan ist der einzige Anbieter, der eine Unified Business Analytics-Lösung mit optimierten Werkzeugen für alle relevanten Anwender und ihre Bedürfnisse anbietet. Alles auf einer Plattform – **arcplan 8**.



Zukunftsfähige Standards für arcplan 8

arcplan ist nicht nur für Java und .Net, sondern auch für weltweit verbreitete Standards wie HTML5 verfügbar. Heute unterstützen alle großen Browser, wie Chrome, Safari, Firefox, Opera und Internet Explorer, sowie die modernen Smartphones HTML5. Dies bedeutet bessere Unterstützung für Multimedia- und Grafikinhalte auf jedem Endgerät. Es gibt also keinen Bedarf für Plug-Ins wie Flash, um Multimedia-Inhalte, wie animierte BI-Charts, sehen zu können. Dies ist insofern wichtig, da iPhones und iPads Flash immer noch nicht unterstützen. arcplan 8 stellt sicher, dass alle Dashboard-, Planungs- und Reporting-Apps aussagekräftig bleiben, unabhängig vom Endgerät.





arcplan – it simply works™

Einige unserer Kunden

ADAC
Acuity Brands
Akzo Nobel
Allegheny Energy
Allianz
AluNorf
Amcor
BASF
Banco Central de Chile
Baerlocher
Bauhaus
Bayer
BMW Financial Services
BNI
Bosch
Bristol-Myers Squibb
B/S/H/
Charmer Sunbelt
China Cargo Airlines
Commerzbank
Dachser
Daimler
Darling Ingredients
Deichmann
Deutsche Bank
Deutsche Telekom
DFS
EnBW
Faber Castell
FPT
Fraport
Fritz Egger
Guohua Wind Power
Griesson - de Beukelaer
GS Retail
GT Solar

Hailo
Haniel
HCA
H.C. Starck
H-E-B
Hella
Henkel
Hermes Fulfilment
Hitachi
HORIBA
Hunan Tobacco
Hyundai
Iberia
Intersport
Kaiser + Kraft
Knorr-Bremse
Lanxess
Leifheit
LG Electronics
Liberty Mutual
Lowe's
Lufthansa
Lupin
Martin Marietta
Media-Saturn
MetLife
Merck
Migros
NKD
Nobilia
Nokia
Novartis
OBI
Oman Oilfields
Ottobock

Petco
Philip Morris
PSCU
Reitan
Robert Bosch
Roche
RWE
Samsung Electronics
Scripps Health
Siemens
Sinopec Shandong
SMS Group
Sodexo
Southwest Airlines
Stadtwerke Bremen
Swiss Post
Takeda
Telefonica
ThyssenKrupp
TNT Express
TrustX
Turner Broadcasting
TÜV Rheinland
UBS
Veolia Water
Vigor
Vodafone
Voestalpine
Wacker
Waste Management
Wegmans
Wirtgen
World Economic Forum
Yunnan Tobacco
ZFV

Kontakte weltweit



Europa

arcplan Information Services GmbH
Elisabeth-Selbert-Str. 5
40764 Langenfeld, Deutschland
T: +49 2173 1676 - 0
F: +49 2173 1676 - 100

arcplan Schweiz GmbH
Poststrasse 30
6301 Zug, Schweiz
T: +41 41 711 85 44
F: +41 41 711 85 45

arcplan Ibérica
Avda. Diagonal 640, 6ª planta
08017 Barcelona, Spanien
T: +34 935 187 187
F: +34 932 230 248

arcplan CIS
Fridrikha Engelsa street 75/10
105082 Moskau, Russland
T: +7 495 777 90 35

arcplan Nordic
c/o BBI Group
Oikokuja 2
05800 Hyvinkää, Finnland
P: +35 820 735 0230

Amerika

arcplan, Inc.
1265 Drummers Lane,
Glenhardie Three, Suite 106
Wayne PA 19087, USA
T: +1 610 902 0688
F: +1 610 902 0689

arcplan Chile
Santa Beatriz 100, Oficina 207
750-0519 Providencia
Santiago de Chile
T: +56 2 898 6150
F: +56 2 898 6151

Asien

arcplan Asia
218 Orchard Road
Level 6 Orchard Gateway @ Emerald
Singapore 238851
T: +65 6701 8214

arcplan Korea
c/o Zalesia Inc.
Shindongah Bldg.
765-14, Bangbae-dong, Seocho-gu
Seoul, 137-838
T: +82 2 544 51 50
F: +82 2 544 46 62

arcplan China
arcplan Technology (HK) Ltd.
12/F., San Toi Building
137-139 Connaught Road Central
Hong Kong
T: +86 400 888 6092
F: +82 755 8366 7881 816

Wir sind weltweit für sie per E-Mail erreichbar: sales@arcplan.com